

Endring av reguleringsplaner

05.10.21

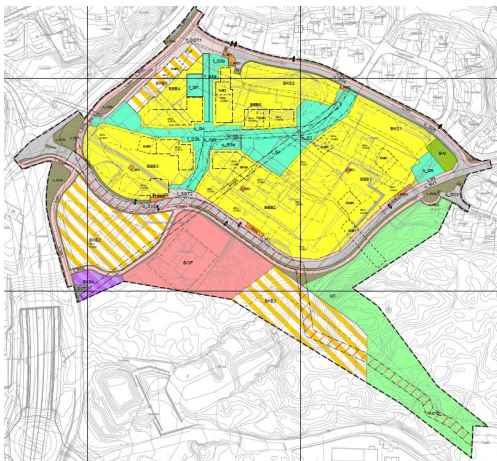
Notatet gjelder endring av følgende reguleringsplaner i forbindelse med sluttbehandling av planid 1552, detaljregulering for Svanedamsveien/Fiskåtangen:

- Plan id 643, FISKÅ INDUSTRIOMRÅDE, ENDR. REG.
- Plan id 1134, RV456 HANNEVIKA-LUMBERKRYSSSET
- Plan id 1215, FISKÅ INDUSTRIOMRÅDE,, endret plan

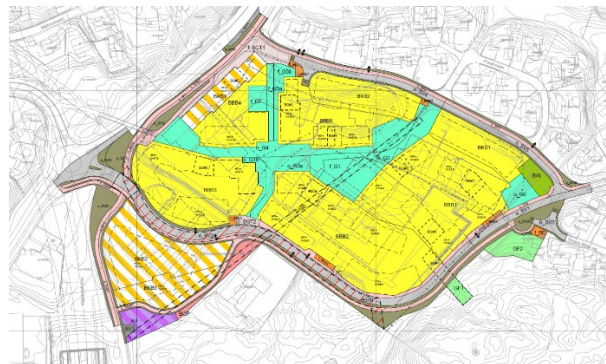
Bakgrunn

Utbygging av planområdet Svanedamsveien/Fiskåtangen/etablering av ny atkomstvei til Fiskåtangen forutsetter at høyspent til Elkem legges om fra luftstrek til jordkabel i ny trasé. Dette er i høringsforslaget markert med fareområde høyspent i ny trasé.

I tre naboplaner er fareområde for høyspent markert med dagens trasé. Plankart for Svanedamsveien/Fiskåtangen til offentlig ettersyn «la seg over» gjeldende planer og overstyrte disse. Bestemmelsene til offentlig ettersyn sikret ikke godt nok hensyn i underliggende planer. For å unngå forvirring om hvilke planer som gjelder, og for å unngå å måtte repetere bestemmelsene i tre underliggende planer inn i detaljregulering for Svanedamsveien/Fiskåtangen, er BOP, BKB3 og GF (delfelt i plankart til offentlig ettersyn) tatt ut av plankartet.



Plankart – offentlig ettersyn

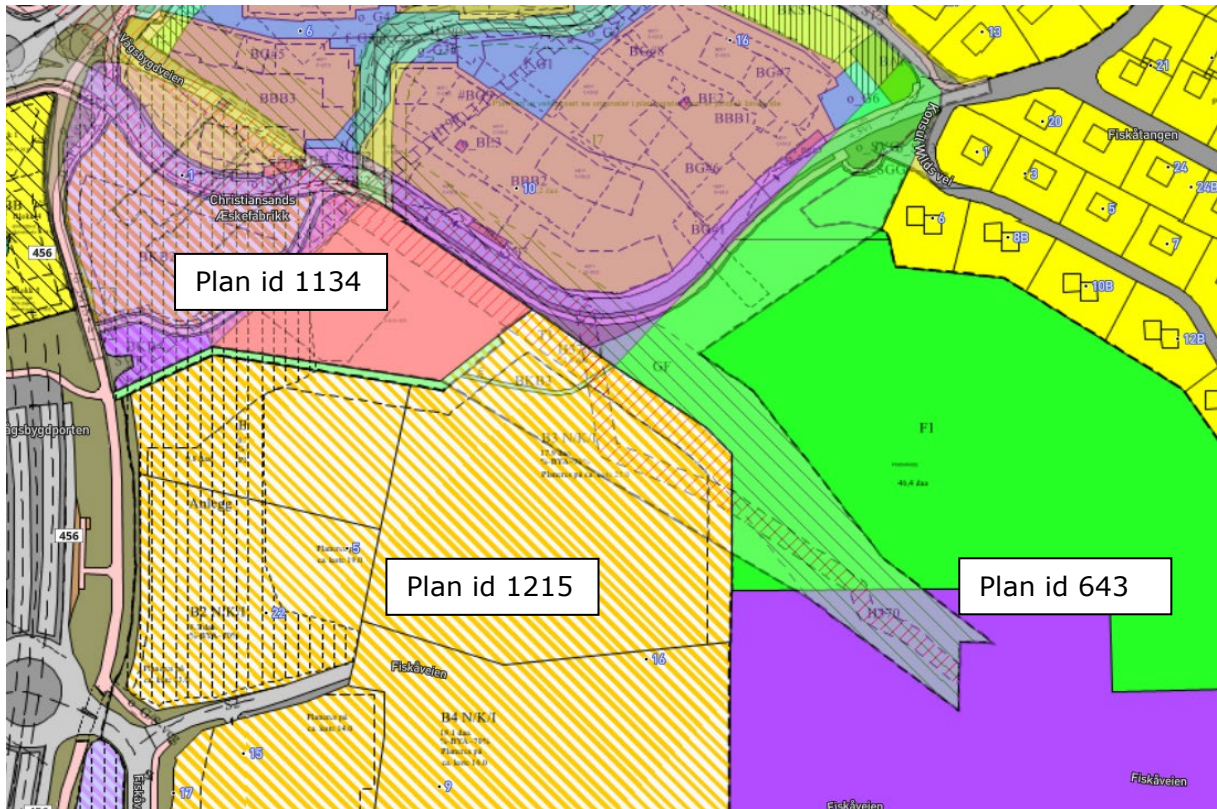


Plankart – sluttbehandling

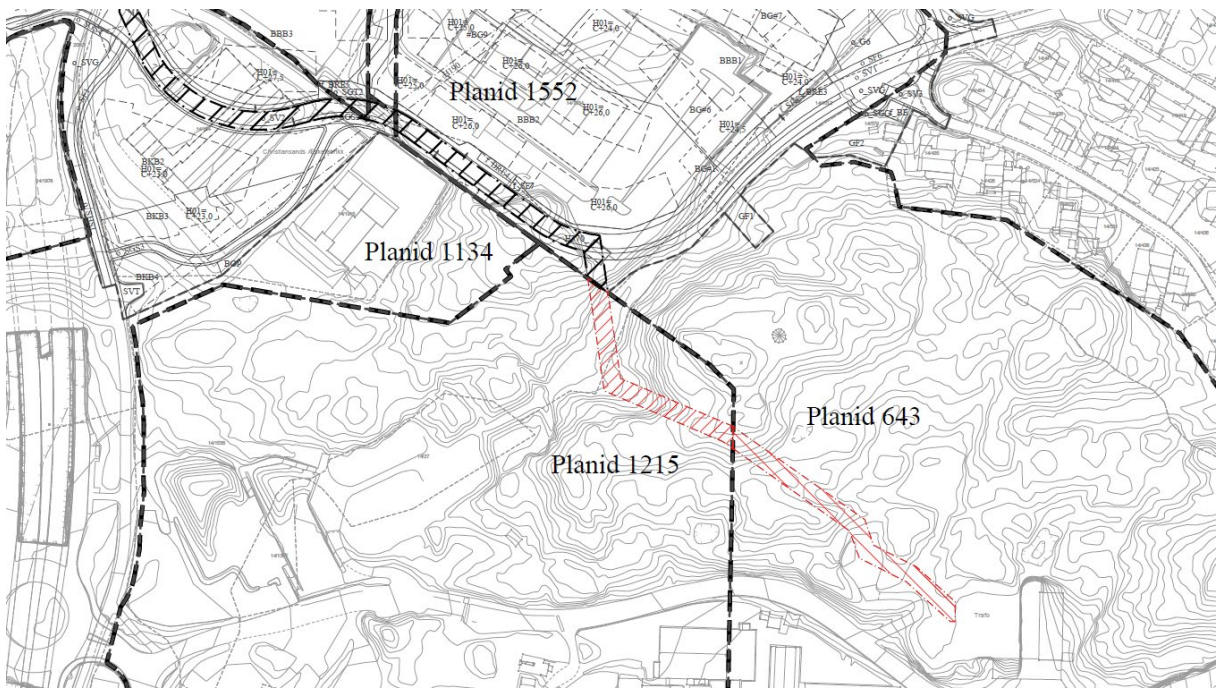
I stedet for å gjenta underliggende planer for å tilrettelegge for fremføring av høyspent til Elkem, og terrenginngrep som følge av ny atkomstvei til Fiskåtangen, legges hjemmel for dette inn som endringer av følgende tre planer:

- Plan id 643, FISKÅ INDUSTRIOMRÅDE, ENDR. REG.
- Plan id 1134, RV456 HANNEVIKA-LUMBERKRYSSSET
- Plan id 1215, FISKÅ INDUSTRIOMRÅDE,, endret plan

Innholdet (ny trasé for høyspent) har vært på høring, og at det tas ut av detaljregulering for Svanedamsveien/Fiskåtangen og vedtas som endring av gjeldende planer er en ryddig måte å håndtere dette planteknisk.



Høringsforslag for Svanedamsveien/Fiskåtangen gjennomsliktig oppå gjeldende planer.



Illustrasjonen som viser ny faresone med rød skravur i plan id 643 og 1215.

På de neste to sidene illustreres ny faresone sammen med faresoner som tas ut av plankartet. Endringene beskrives, og tillegg i bestemmelsene i plan id 1134 og 1215 er gjengitt.

Plan id 643

Plankart

Fareområde høyspenningsanlegg i opprinnelig plan (turkis) reduseres i størrelse til omfanget av faresonen i høringsforslaget (lilla).



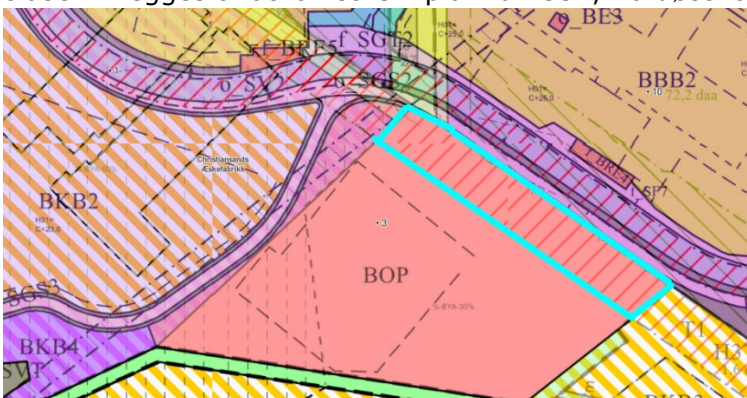
Bestemmelser:

Det er ikke nødvendig med endring i bestemmelsene. Det er kun traséen for høyspenten/fareområdet som endres. Ledningene skal legges i bakken i stedet for luftstrek. Punkt 5 om fareområder i gjeldende bestemmelse vil gjelde for fareområdet også i ny trasé.

Plan id 1134

Plankart

Fareområde høyspenningsanlegg, H370 i opprinnelig plan (turkis) tas bort, ettersom ny trasé vil legges til atkomstvei i plan id 1552, nordøst for BOP.



Bestemmelser:

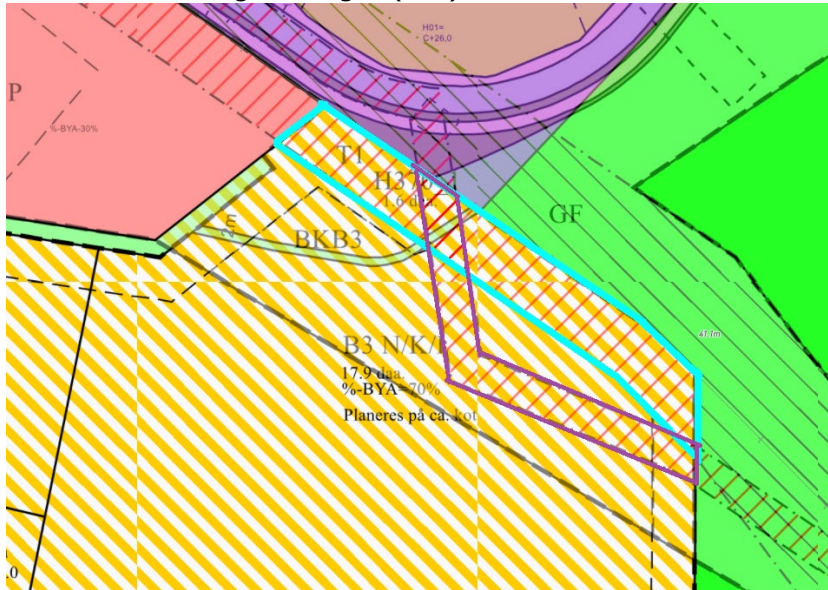
Nytt punkt innarbeides i § 2.3 i gjeldende bestemmelser om BOP:

Terrengtilpasning i forbindelse med etablering av ny atkomstvei til Fiskåtangen, o_SV2 regulert i plan id 1552, detaljregulering for Svanedamsveien/Fiskåtangen tillates. Skjæringen langs o_SV2 skal ha en maksimal stigning på 1:2 og skal tilsås.

Plan id 1215

Plankart

Fareområde høyspenningsanlegg, H370 i opprinnelig plan (turkis) tas bort og erstattes av faresonen i høringsforslaget (lilla).



Bestemmelser:

Gjeldende bestemmelse for fareområdet i punkt 1.5.2 vil gjelde for fareområdet også i ny trasé. I punkt 1.2.7 – terrengtilpassing innarbeides nytt punkt:

I B3 tillates terrengtilpassing i forbindelse med etablering av ny atkomstvei til Fiskåtangen, o_SV2 regulert i plan id 1552, detaljregulering for Svanedamsveien/Fiskåtangen. Skjæringen langs o_SV2 skal ha en maksimal stigning på 1:2 og skal tilsås.